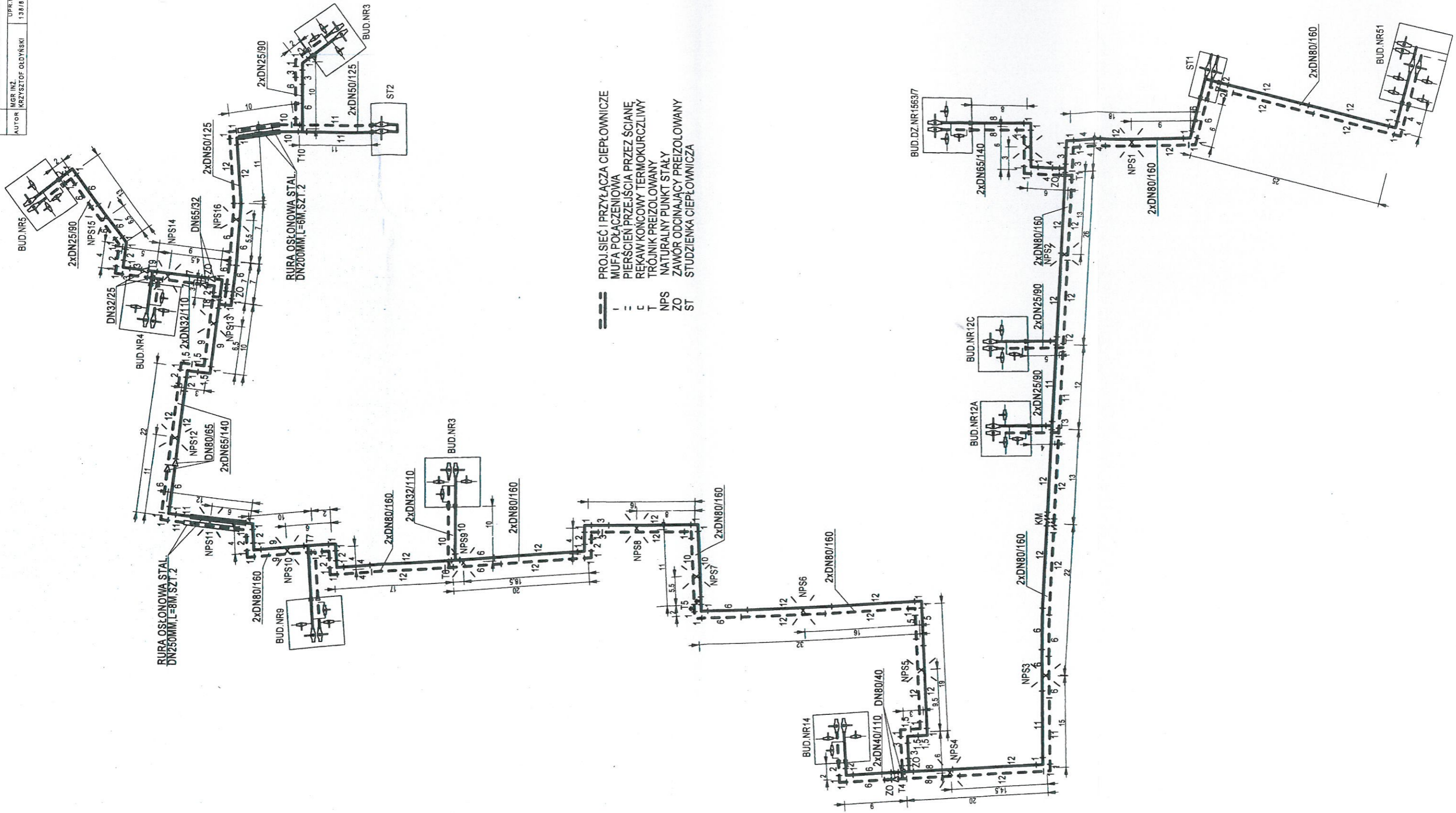


OBIEKT	OSIĘLOWA SIĘĆ CIEPŁOWNICZA W BIELSKU PODLASKIM	NR RYS	2
TYTUL	SCHEMAT MONTAZOWY SIECI CIEPŁOWNICZEJ	SKALA	1:1
AUTOR	MGR INZ. KRZYSZTOF ODDYNSKI	UPR. NR	138/87
		DATA PODPISU	2011.05.15



-25-